

Electroválvulas para Fluidos

Serie X1F INOX

Electroválvulas de Accionamiento Directo

2/2 Vías NC

Materiales y componentes:

- Cuerpo:** INOX AISI 316L
- Junta:** NBR - FKM - EPDM
- Tubo guía:** Acero inox.
- Núcleo fijo y móvil:** Acero inox.
- Muelle:** Acero inox.

Presión máx. admisible: 40 bar (Ver tabla)

Diámetro operador: 10 mm.

Temperatura ambiente con bobina de clase H: -10° C a +80° C

Junta NBR:

- Temperatura:** -10° C a +90° C
- Fluido:** Aire, gas inerte, agua máx. 75° C, aceites minerales, gasóleo, fueloil.

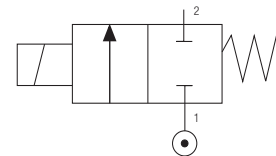
Junta FKM:

- Temperatura:** -10° C a +140° C
- Fluido:** Aceites minerales, gasolina, fueloil.

Junta EPDM:

- Temperatura:** -10° C a +140° C
- Fluido:** Agua caliente, vapor (presión máx. 2,5 bar)

**INOX
AISI 316L**



Bobina no incluida

Ver página 240



Código	Junta	Tamaño ISO 228	Ø mm	Viscosidad Máx cSt	Kv m³/h	Potencia		ΔP bar	
						DC W	AC VA	mín	máx
X1F 02 1 15 N 0	NBR					6.5	-	0	21.1
• X1F 02 1 15 V 0	FKM	1/8"	1,5	25	0.06	8	-	0	40
X1F 02 1 15 E 0	EPDM					-	7.5	0	26
X1F 02 1 15 E 0	EPDM					-	11	0	40
X1F 02 1 02 N 0	NBR					6.5	-	0	11
X1F 02 1 02 V 0	FKM	1/8"	2	37	0.09	8	-	0	28.7
X1F 02 1 02 E 0	EPDM					-	7.5	0	13.6
X1F 02 1 02 E 0	EPDM					-	11	0	32.3
X1F 02 1 25 N 0	NBR					6.5	-	0	3.7
X1F 02 1 25 V 0	FKM	1/8"	2.5	53	0.15	8	-	0	11
X1F 02 1 25 E 0	EPDM					-	7.5	0	6.1
X1F 02 1 25 E 0	EPDM					-	11	0	16.4
X1F 02 1 03 N 0	NBR					6.5	-	0	1.7
X1F 02 1 03 V 0	FKM	1/8"	3	53	0.20	8	-	0	6.2
X1F 02 1 03 E 0	EPDM					-	7.5	0	3.6
X1F 02 1 03 E 0	EPDM					-	11	0	9.8
X1F 02 1 04 N 0	NBR					6.5	-	0	1.0
X1F 02 1 04 V 0	FKM	1/8"	4	53	0.30	8	-	0	2.2
X1F 02 1 04 E 0	EPDM					-	7.5	0	1.4
X1F 02 1 04 E 0	EPDM					-	11	0	4.6
X1F 03 1 15 N 0	NBR					6.5	-	0	21.1
X1F 03 1 15 V 0	FKM	1/4"	1,5	25	0.06	8	-	0	40
X1F 03 1 15 E 0	EPDM					-	7.5	0	26
X1F 03 1 15 E 0	EPDM					-	11	0	40
X1F 03 1 02 N 0	NBR					6.5	-	0	11
X1F 03 1 02 V 0	FKM	1/4"	2	37	0.09	8	-	0	28.7
X1F 03 1 02 E 0	EPDM					-	7.5	0	13.6
X1F 03 1 02 E 0	EPDM					-	11	0	32.3
X1F 03 1 25 N 0	NBR					6.5	-	0	3.7
• X1F 03 1 25 V 0	FKM	1/4"	2.5	53	0.15	8	-	0	11
X1F 03 1 25 E 0	EPDM					-	7.5	0	6.1
X1F 03 1 25 E 0	EPDM					-	11	0	16.4
X1F 03 1 03 N 0	NBR					6.5	-	0	1.7
X1F 03 1 03 V 0	FKM	1/4"	3	53	0.20	8	-	0	6.2
X1F 03 1 03 E 0	EPDM					-	7.5	0	3.6
X1F 03 1 03 E 0	EPDM					-	11	0	9.8
X1F 03 1 04 N 0	NBR					6.5	-	0	1.0
X1F 03 1 04 V 0	FKM	1/4"	4	53	0.30	8	-	0	2.2
X1F 03 1 04 E 0	EPDM					-	7.5	0	1.4
X1F 03 1 04 E 0	EPDM					-	11	0	4.6

• Opciones standard recomendadas

Electroválvulas para Fluidos

Serie X2F INOX

Electroválvulas de Accionamiento Directo

2/2 Vías NC

Materiales y componentes:

Cuerpo: INOX AISI 316L
Juntas: NBR - FKM - EPDM
Tubo guía: Acero inox.
Núcleo fijo y móvil: Acero inox.
Muelle: Acero inox.

Presión máx. admisible: 40 bar (Ver tabla)

Diámetro operador: 13 mm.

Temperatura ambiente con bobina de clase H: -10° C a +80° C

Juntas NBR:

Temperatura: -10° C a +90° C
Fluido: Aire, gas inerte, agua máx. 75° C, aceites minerales, gasóleo, fueloil.

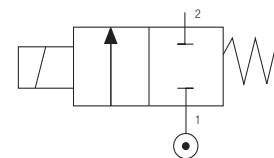
Juntas FKM:

Temperatura: -10° C a +140° C
Fluido: Aceites minerales, gasolina, fueloil.

Juntas EPDM:

Temperatura: -10° C a +140° C
Fluido: Agua caliente, vapor (presión máx. 2,5 bar)

INOX AISI 316L



Bobina no incluida

Ver página 252



Código	Juntas	Tamaño ISO 228	Ø mm	Viscosidad Máx cSt	Kv m³/h	Potencia		ΔP bar	
						DC W	AC VA	mín	máx
X2F 03 1 15 N 0	NBR					8	-	0	40
						14	-	0	40
						22	-	0	40
X2F 03 1 15 V 0	FKM	1/4"	1,5	53	0.06	-	14	0	40
						-	21	0	40
						-	31	0	40
X2F 03 1 15 E 0	EPDM					8	-	0	40
						14	-	0	40
						22	-	0	40
X2F 03 1 02 N 0	NBR					-	14	0	36.2
						-	21	0	40
						-	31	0	40
X2F 03 1 02 V 0	FKM	1/4"	2	53	0.09	8	-	0	20.6
						14	-	0	28.4
						22	-	0	40
X2F 03 1 02 E 0	EPDM					-	14	0	17.9
						-	21	0	27.2
						-	31	0	38
• X2F 03 1 25 N 0	NBR					8	-	0	11.4
						14	-	0	15.1
						22	-	0	40
X2F 03 1 25 V 0	FKM	1/4"	2,5	53	0.15	-	14	0	10.6
						-	21	0	17.1
						-	31	0	24.1
X2F 03 1 25 E 0	EPDM					8	-	0	4
						14	-	0	5.8
						22	-	0	15
X2F 03 1 03 N 0	NBR	1/4"	3	53	0.21	-	14	0	5.1
						-	21	0	6.9
						-	31	0	11.4
X2F 03 1 03 V 0	FKM	1/4"	3	53	0.21	8	-	0	1.4
						14	-	0	2.2
						22	-	0	5.8
X2F 03 1 03 E 0	EPDM					-	14	0	2.8
						-	21	0	4.1
						-	31	0	6
X2F 03 1 04 N 0	NBR	1/4"	4	53	0.35	8	-	0	1.4
						14	-	0	2.2
						22	-	0	5.8
X2F 03 1 04 V 0	FKM	1/4"	4	53	0.35	-	14	0	2.8
						-	21	0	4.1
						-	31	0	6
X2F 03 1 04 E 0	EPDM					8	-	0	1.4
						14	-	0	2.2
						22	-	0	5.8
X2F 03 1 05 N 0	NBR	1/4"	5	53	0.51	-	14	0	2.8
						-	21	0	4.1
						-	31	0	6
X2F 03 1 05 V 0	FKM	1/4"	5	53	0.51	8	-	0	1.4
						14	-	0	2.2
						22	-	0	5.8
X2F 03 1 05 E 0	EPDM					-	14	0	2.8
						-	21	0	4.1
						-	31	0	6

• Opciones standard recomendadas